



**Market closed on July 3, 2017**

ICE:	CONTRACT	SETTLE
	KCU7	127,70
	KCZ7	131,10
	KCH8	134,60
	KCK8	136,90
	KCN8	139,05

**SPREAD: ICE (CTS/LB)**

-3,40	July/September
-3,50	September/December
-2,30	December/March
-2,15	March/May
-11,35	July/May

**BM&F:**

CONTRACT	SETTLE
ICFU7	152,00
ICFZ7	156,65

**ARBITRAGEM: ICE/BM&F (CTS/LB)**

-12,79	September/September
12,68	December/December

**DOL:**

CONTRACT	SETTLE
DOL COM - DOLAR COMMERCIAL	3,3060

**MARKET PRICE IDEAS FROM BUYERS**

PADRÃO 0 - CEREJA	R\$ 480,00
PADRÃO 1A - FC CERRADO	R\$ 470,00
PADRÃO 1B - FC SOUTH OF MINAS	R\$ 460,00
PADRÃO 2 - GOOD CUP DURO	R\$ 450,00
PADRÃO 3 - GOOD CUP 2 RIADAS	R\$ 440,00
PADRÃO 4 - DURO RIADO RIO (7/2/1)	R\$ 430,00
PADRÃO 5 - RIO	R\$ 420,00
PADRÃO 6A - CONSUMO 600 DEF DURO	R\$ 410,00
PADRÃO 6B - CONSUMO 600 DEF DURO RIADC	R\$ 390,00

Note: Standar qualities considering 25% of screen 17/18 and 20% of leakage (maximum of 0,5% of impurity), except quality 6A and 6B.

**FOB: QUALITY - CONSIDERING THE STRING AUGUST/FEBRUARY**

NET SELLER	QUALITY - CONSIDERING THE STRING	AUGUST/FEBRUARY
	NY 2/3 17/18 FC CERRADO	1
	NY 2/3 15/16 FC CERRADO	-3
	NY 2/3 14/16 FC CERRADO	-7
	NY 2/3 17/18 FC SOUTH OF MINAS	-5
	NY 2/3 14/16 FC SOUTH OF MINAS	-10
	NY 2/3 17/18 GOOD CUP	-8
	NY 3/4 14/16 GOOD CUP	-13
	NY 2/3 17/18 GOOD CUP 2 RIOY CUPS	-11
	NY 3/4 14/16 GOOD CUP 2 RIOY CUPS	-16
	NY 5/6 13UP 300 DEF COB GRINDERS	-19
	NY 5/6 12UP 350 DEF COB GRINDERS	-24
	NY 3 17/18 RM (USS / 50 KGS)	130
	NY 4 15/16 RM (USS / 50 KGS)	127
	NY 4 14/16 RM (USS / 50 KGS)	124

Obs: Fob ideas considering price ideas from buyers (Simple exercise).

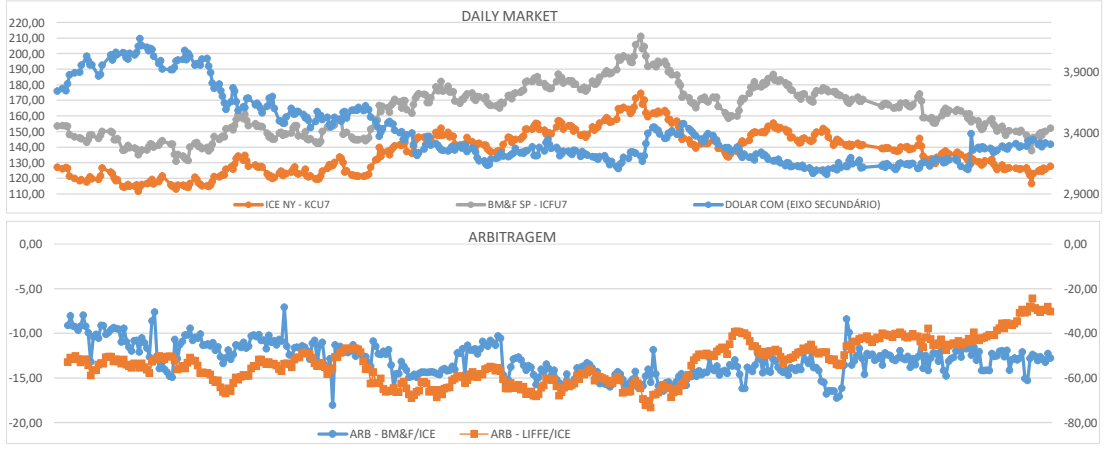
1 Minuto no café - Café arábica inicia semana com alta próxima de 200 pts na Bolsa de Nova York de olho no frio no Brasil. O mercado do café arábica na Bolsa de Nova York (ICE Futures US) fechou a sessão desta segunda-feira (3) com alta próxima de 200 pontos e os vencimentos mais distantes voltaram ao patamar de US\$ 1,30 por libra-peso. As cotações oscilaram durante o dia repercutindo as informações de frio intenso no Brasil nesta semana e também registraram ajustes técnicos. Os operadores também ajustam posição antes do feriado "Independence Day" nesta terça (4). O contrato julho/17 fechou a sessão cotado a 125,85 cents/lb com alta de 180 pontos, o setembro/17 registrou 127,70 cents/lb com avanço de 200 pontos. Já o vencimento dezembro/17 encerrou o dia com 131,10 cents/lb e valorização de 190 pontos e o março/18, mais distante, subiu 185 pontos, fechando a 134,60 cents/lb. Os operadores no terminal externo já repercutiam as informações sobre a previsão de forte frio nesta semana. No entanto, segundo informações da Climatempo, não há chances de geadas no cinturão do grão nos próximos dias. Ainda assim, as temperaturas podem chegar a 5°C no Sul de Minas Gerais nesta terça-feira. "O dia foi calmo e sem grandes emoções mercadológicas, mesmo com as baixas temperaturas que assolaram importantes regiões produtoras", explicou em relatório o analista de mercado da Maros Corretora, Marcus Magalhães. "O frio acontece por conta do avanço de uma massa polar ao Centro-Sul do país. As mínimas podem chegar a 5°C em cidades do Sul de Minas nesta terça, mas não há chances de geadas já que essa massa é de forma marítima e não continental, que é a que costuma provocar geadas", afirma o meteorologista da Climatempo, Alexandre Nascimento. O frio deve diminuir ao longo da semana nas áreas produtoras e as chances de geadas são mínimas.

A colheita da safra 2017/18 avança nas áreas produtoras de café do Brasil. Segundo a Safra & Mercado, até 27 de junho, os trabalhos estavam em 44% no Brasil. Levando em conta as estimativas da consultoria de 51,1 milhões de sacas de 60 kg neste ano no país, é apontado que foram colhidas 22,59 milhões de sacas. Segundo reportes de agências internacionais, a alta em Nova York acontece mesmo diante do Citigroup, que elevou em 3,6 milhões de sacas de 60 kg sua previsão para produção mundial na safra 2017/18, que agora deve ficar em 151,6 milhões de sacas. A trader sul-africana I&M Smith se mostra menos otimista. "Pode-se especular, porém, que com os mexicanos e os americanos centrais aparentemente já estão bem vendidos... que os volumes globais de exportação de café para o ano de café atual deva começar a cair para mais perto do ano anterior do café", disse. A perspectiva de uma safra menor e este ano no Brasil e o potencial declínio das exportações do Vietnã também apoiam essas ideias.

Em junho (21 dias úteis), as exportações de café em grão do Brasil totalizaram 1,90 milhão de sacas de 60 kg e receita de US\$ 309,3 milhões. Uma queda de 7,7% em relação ao mesmo mês do ano passado e recuo de 17% em relação a maio passado. Os dados foram divulgados nesta segunda-feira pela Secex (Secretaria de Comércio Exterior), do MDIC (Ministério da Indústria, Comércio Exterior e Serviços).

A OIC (Organização Internacional do Café) divulgou na sexta-feira (30) que a exportação mundial de café registrou aumento de 8,8% em maio passado, em relação ao mesmo período de 2016. Foram embarcadas 10,87 milhões de sacas de 60 quilos contra 10,002 milhões de sacas em maio do ano passado. Do total embarcado em maio, 6,915 milhões de sacas foram de café arábica (mais 15,2% ante 2016, quando foram exportadas 6,004 milhões de sacas).

A Bolsa de Nova York não funciona nesta terça por conta do feriado "Independence Day". Os trabalhos voltam ao normal na quarta-feira (5).



COLABORADORES	ASSUNTOS	SKYPE	TELEFONE FIXO	CEL. / WHAT'S UP	CEL. ADICIONAL
ALBERT MIRANDA PAIVA	COMERCIAL	-	-55 35 3015 5500/+55 35 3214 437	+55 35 9 8722 3861	-
EDUARDO SOLAR	TRAFFIC/CLASSIFICAÇÃO	eduardo.solar.transporte	-55 35 3015 5500/+55 35 3214 437	+55 35 9 9215 6140	-
JESSICA RIBEIRO VALERIO	ADMINISTRATIVO	mcc_adriele	-55 35 3015 5500/+55 35 3214 437	+55 35 9 8879 8923	-
JOSÉ ANTONIO DOS SANTOS MANGA	DIRETOR/QUALIDADE/COMERCIAL	mangajaoao	-55 35 3015 5500/+55 35 3214 437	+55 35 9 8433 3280	+55 35 9 8879 9169
KELLY APARECIDA FERREIRA	CERTIFICAÇÕES	kelly-ferreira1	-55 35 3015 5500/+55 35 3214 437	+55 35 9 8817 3837	-
LEONARDO SERGIO SOARES	DIRETOR/ADMINISTRATIVO/FINANCEIRO	lss_82	-55 35 3015 5500/+55 35 3214 437	+55 35 9 8893 9033	+55 35 9 8722 3328
MARCO ANTONIO SMARGIASSI	TRADING/TRAFFIC	marco.gnp	-55 35 3015 5500/+55 35 3214 437	+55 35 9 8845 2008	-
MARCOS EDUARDO CLAUDINO	COMERCIAL	marcos.claudino_mangacoffee	-55 35 3015 5500/+55 35 3214 437	+55 35 9 8898 8100	+55 35 9 8879 9171
SANDRA GOMES	CLASSIFICAÇÃO	sandra.gomes_mangacoffee	-55 35 3015 5500/+55 35 3214 437	+55 35 9 8834 5601	+55 35 9 8705 7164
THALES SARTO	EMBARQUE	-	-55 35 3015 5500/+55 35 3214 437	+55 35 9 8879 8923	+55 35 9 8868 2541
WALLAFE VITOR TAVARES	EMBARQUE	-	-55 35 3015 5500/+55 35 3214 437	+55 35 9 88398466	+55 35 9 9215 0026

Manga Coffee Corporation: Respect, Security and Quality!  
Come and make us a visit. It will be a pleasure show you our projects and know your necessities!  
Lets drink a cup of coffee! Await you!