



Market closed on July 14, 2017

ICE:	CONTRACT	SETTLE
	KCU7	133,70
	KCZ7	137,30
	KCH8	140,75
	KCK8	142,95
	KCN8	145,15

BM&F:	CONTRACT	SETTLE
	ICFU7	159,25
	ICFZ7	164,40

DOL:	CONTRACT	SETTLE
	DOL COM - DOLAR COMMERCIAL	3,1860

MARKET:	PRICE IDEAS FROM BUYERS	
	PADRÃO 0 - CEREJA	R\$ 490,00
	PADRÃO 1A - FC CERRADO	R\$ 480,00
	PADRÃO 1B - FC SOUTH OF MINAS	R\$ 470,00
	PADRÃO 2 - GOOD CUP DURO	R\$ 460,00
	PADRÃO 3 - GOOD CUP 2 RIADAS	R\$ 450,00
	PADRÃO 4 - DURO RIADO RIO (7/2/1)	R\$ 440,00
	PADRÃO 5 - RIO	R\$ 430,00
	PADRÃO 6A - CONSUMO 600 DEF DURO	R\$ 420,00
	PADRÃO 6B - CONSUMO 600 DEF DURO RIADC	R\$ 400,00

Note: Standar qualities considering 25% of screen 17/18 and 20% of leakage (maximum of 0,5% of impurity), except quality 6A and 6B.

FOB:	QUALITY - CONSIDERING THE STRING	AUGUST/FEBRUARY
NET SELLER	NY 2/3 17/18 FC CERRADO	1
	NY 2/3 15/16 FC CERRADO	-3
	NY 2/3 14/16 FC CERRADO	-7
	NY 2/3 17/18 FC SOUTH OF MINAS	-5
	NY 2/3 14/16 FC SOUTH OF MINAS	-10
	NY 2/3 17/18 GOOD CUP	-8
	NY 3/4 14/16 GOOD CUP	-13
	NY 2/3 17/18 GOOD CUP 2 RIOY CUPS	-10
	NY 3/4 14/16 GOOD CUP 2 RIOY CUPS	-15
	NY 5/6 13UP 300 DEF COB GRINDERS	-17
	NY 5/6 12UP 350 DEF COB GRINDERS	-22
	NY 3 17/18 RM (US\$ / 50 KGS)	137
	NY 4 15/16 RM (US\$ / 50 KGS)	135
	NY 4 14/16 RM (US\$ / 50 KGS)	132

Obs: Fob ideas considering price ideas from buyers (Simple exercise).

SPREAD: ICE (CTS/LB)	
-3,60	July/September
-3,45	September/December
-2,20	December/March
-2,20	March/May
-11,45	July/May

ARBITRAGEM: ICE/BM&F (CTS/LB)	
-13,31	September/September
-13,02	December/December

1 Minuto no café - BOLSAS SOBEM E COMMODITIES RECUPERAM LEVEMENTE

A presidente do banco central americano repetiu ao congresso o que vem falando em diferentes discursos e nas reuniões do FOMC sobre a necessidade dos juros não subirem muito, ajudando as bolsas dos Estados Unidos a marcarem um novo recorde de alta.

Dados inflacionários aquém do esperado assim como da atividade econômica americana menos vigorosa contribuíram também para elevar os títulos da dívida e afundar o índice do dólar – o último para os patamares de setembro de 2016.

As commodities que vinham caindo até terça-feira conseguiram recuperar encerrando a semana positivamente, bastante em função de uma cobertura de posições vendidas e do próprio enfraquecimento do dólar americano.

O café em Nova Iorque finalmente conseguiu romper os US\$ 130,00 centavos por libra assim como algumas médias móveis importantes e uma linha de resistência de um canal de baixa traçado desde novembro do ano passado, quando o contrato "C" negociou a US\$ 190,00 centavos por libra.

O Real brasileiro se beneficiou da desvalorização do dólar e da aprovação da reforma trabalhista, firmando para R\$ 3.1794 e como consequência deu um pouco mais de espaço para o terminal firmar, reflexo de um mercado físico no Brasil que pouco flui e com preços que não estimulam o produtor a oferecer mais café.

O robusta em Londres teve uma performance também positiva, mantendo a inversão dos spreads enquanto um grande recebedor daquela bolsa de fato deve forçar a troca de mais de um terço dos estoques certificados. Os diferenciais firmes na Indonésia assim como os baixos estoques na mão dos produtores no Vietnã vão tornar interessante a estratégia de quem concentra os certificados, pelo menos até a chegada da safra vietnamita.

Na Colômbia o Fórum dos produtores teve uma alta taxa de participação com o evento indicando uma agenda preocupada com a sustentabilidade do café, preços e promessas, por exemplo, como a do México em triplicar sua produção em quinze anos.

A procura de café pelo destino se mantém tépida, pontual em alguns casos, e distantes do custo de reposição das principais origens. Considerando que há algum tempo as margens estão negativas, não seria surpresa termos um volume de embarque se mantendo "baixo" como vimos nas exportações de junho brasileiras de 2,05 milhões de sacas.

Imagino que se a bolsa não subir pelo menos outros US\$ 10 centavos por libra o fluxo deve continuar dosado por parte dos produtores e quem não precisa vender café deve permanecer fora do mercado evitando tornar ainda mais vermelho seus livros de basis.

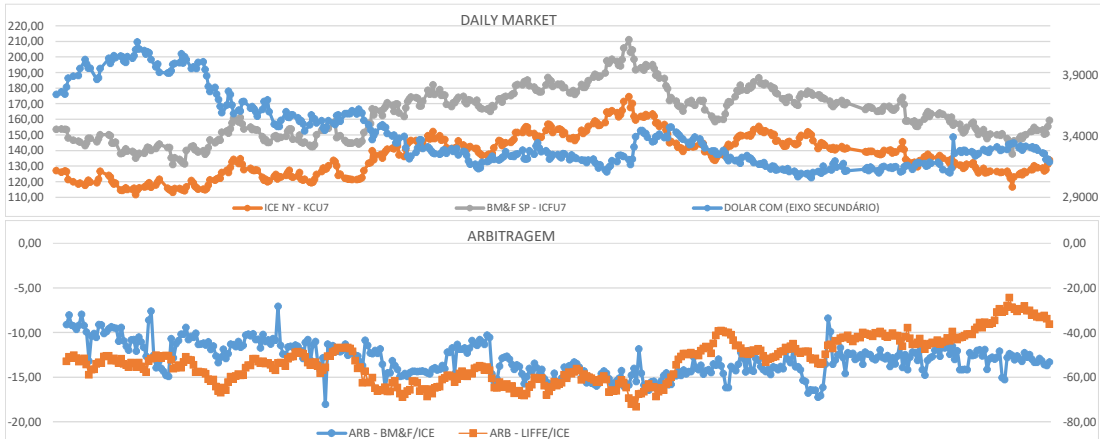
Os fundos em Nova Iorque finalmente começaram a liquidar uma parcela de suas posições vendidas, e compradas também, mas mantêm um volume ainda significativamente grande short para atrair mais coberturas.

Há uma frente fria chegando na próxima semana, que embora não tenha risco de geada, pode eventualmente não deixar o arábica afundar e com um gráfico tecnicamente positivo atrair stops de compra caso o contrato de setembro penetre o nível de US\$ 135,00 centavos por libra peso.

Uma consolidação dos preços acima de US\$ 128,70 centavos é o suficiente para não atrair novas vendas, por ora, e com as moedas de países produtores firmando, a disponibilidade menor de café suaves e os produtores brasileiros ainda relutantes em comercializar seus melhores cafés, as cotações podem atingir um pouco mais de US\$ 140,00 centavos no curto prazo.

Uma ótima semana e bons negócios a todos,

Rodrigo Costa*



COLABORADORES	ASSUNTOS	SKYPE	TELEFONE FIXO	CEL. / WHAT'S UP	CEL. ADICIONAL
ALBERT MIRANDA PAIVA	COMERCIAL	-	-55 35 3015 5500/+55 35 3214 437	+55 35 9 8722 3861	-
EDUARDO SOLAR	TRAFFIC/CLASSIFICAÇÃO	eduardo.solar.transporte	-55 35 3015 5500/+55 35 3214 437	+55 35 9 9215 6140	-
JESSICA RIBEIRO VALERIO	ADMINISTRATIVO	mcc_adriele	-55 35 3015 5500/+55 35 3214 437	+55 35 9 8879 8923	-
JOSÉ ANTONIO DOS SANTOS MANGA	DIRETOR/QUALIDADE/COMERCIAL	mangajaoao	-55 35 3015 5500/+55 35 3214 437	+55 35 9 8433 3280	+55 35 9 8879 9169
KELLY APARECIDA FERREIRA	CERTIFICAÇÕES	kelly-ferreira1	-55 35 3015 5500/+55 35 3214 437	+55 35 9 8817 3837	-
LEONARDO SERGIO SOARES	DIRETOR/ADMINISTRATIVO/FINANCEIRO	lss_82	-55 35 3015 5500/+55 35 3214 437	+55 35 9 8893 9033	+55 35 9 8722 3328
MARCO ANTONIO SMARGIASSI	TRADING/TRAFFIC	marco.gxp	-55 35 3015 5500/+55 35 3214 437	+55 35 9 8845 2008	-
MARCOS EDUARDO CLAUDINO	COMERCIAL	marcos.claudio_mangacoffee	-55 35 3015 5500/+55 35 3214 437	+55 35 9 8898 8100	+55 35 9 8879 9171
SANDRA GOMES	CLASSIFICAÇÃO	sandra.gomes.mangacoffee	-55 35 3015 5500/+55 35 3214 437	+55 35 9 8834 5601	+55 35 9 8705 7164
THALES SARTO	EMBARQUE	-	-55 35 3015 5500/+55 35 3214 437	+55 35 9 8879 8923	+55 35 9 8868 2541
WALLAFE VITOR TAVARES	EMBARQUE	-	-55 35 3015 5500/+55 35 3214 437	+55 35 9 88398466	+55 35 9 9215 0026

Manga Coffee Corporation: Respect, Security and Quality!
Come and make us a visit. It will be a pleasure show you our projects and know your necessities!
Lets drink a cup of coffee! Await you!