



Market closed on July 18, 2017

ICE	CONTRACT	SETTLE
	KCU7	134,90
	KCZ7	138,45
	KCH8	141,90
	KCK8	144,10
	KCN8	146,25

BM&F	CONTRACT	SETTLE
	ICFU7	160,40
	ICFZ7	166,10

DOL	CONTRACT	SETTLE
	DOL COM - DOLAR COMMERCIAL	3,1580

MARKET	PRICE IDEAS FROM BUYERS
	PADRÃO 0 - CEREJA R\$ 490,00
	PADRÃO 1A - FC CERRADO R\$ 480,00
	PADRÃO 1B - FC SOUTH OF MINAS R\$ 470,00
	PADRÃO 2 - GOOD CUP DURO R\$ 460,00
	PADRÃO 3 - GOOD CUP 2 RIADAS R\$ 450,00
	PADRÃO 4 - DURO RIADO RIO (7/2/1) R\$ 440,00
	PADRÃO 5 - RIO R\$ 430,00
	PADRÃO 6A - CONSUMO 600 DEF DURO R\$ 420,00
	PADRÃO 6B - CONSUMO 600 DEF DURO RIADC R\$ 400,00

Note: Standar qualities considering 25% of screen 17/18 and 20% of leakage (maximum of 0,5% of impurity), except quality 6A and 6B.

FOB:	QUALITY - CONSIDERING THE STRING	AUGUST/FEBRUARY
NET SELLER	NY 2/3 17/18 FC CERRADO	4
	NY 2/3 15/16 FC CERRADO	-2
	NY 2/3 14/16 FC CERRADO	-7
	NY 2/3 17/18 FC SOUTH OF MINAS	1
	NY 2/3 14/16 FC SOUTH OF MINAS	-10
	NY 2/3 17/18 GOOD CUP	-3
	NY 3/4 14/16 GOOD CUP	-13
	NY 2/3 17/18 GOOD CUP 2 RIOY CUPS	-5
	NY 3/4 14/16 GOOD CUP 2 RIOY CUPS	-15
	NY 5/6 13UP 300 DEF COB GRINDERS	-18
	NY 5/6 12UP 350 DEF COB GRINDERS	-23
	NY 3 17/18 RM (USS / 50 KGS)	144
	NY 4 15/16 RM (USS / 50 KGS)	139
	NY 4 14/16 RM (USS / 50 KGS)	133

Obs: Fob ideas considering price ideas from buyers (Simple exercise).

SPREAD: ICE (CTS/LB)	
-3,55	July/September
-3,45	September/December
-2,20	December/March
-2,15	March/May
-11,35	July/May

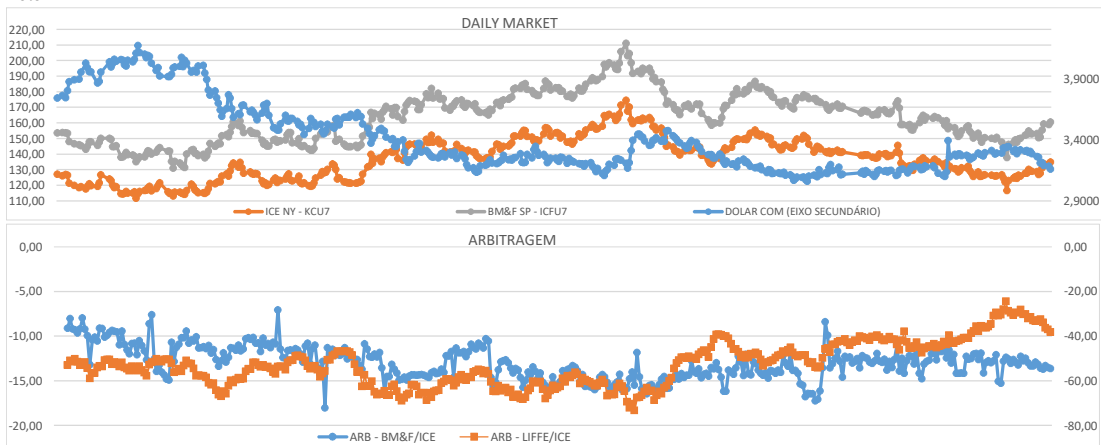
ARBITRAGEM: ICE/BM&F (CTS/LB)	
-13,64	September/September
-12,88	December/December

1 Minuto no café

Somar

Próximos Cinco Dias:

A massa de ar polar avança pelo sul do Brasil e trouxe uma madrugada fria para o Paraná. A frente fria se encontra sobre São Paulo, gerando muitas nuvens, ventos frios do quadrante sul e chuvas fracas na parte leste deste Estado. Voltando ao Paraná, as temperaturas da madrugada chegaram aos 3C em Maringá, mas não baixaram dos 6C em Londrina. Segundo que foi previsto, a massa de ar polar deve manter o Inio extremo no sul do Brasil, mas não avança sobre o Sudeste, onde devemos ter mais sensação de frio por conta dos ventos do que propriamente temperaturas muito baixas. Entre a quarta e quinta-feira, a massa de ar polar se afasta pelo Oceano com centro ainda sobre o Rio Grande do Sul. Sobre o Sudeste, devemos ter tempo mais fechado até a quarta-feira, o que impede temperaturas danosas aos pés de café. A partir de sexta-feira volta um quadro de tempo mais aberto e temperaturas mais elevadas.



COLABORADORES	ASSUNTOS	SKYPE	TELEFONE FIXO	CEL. / WHAT'S UP	CEL. ADICIONAL
ALBERT MIRANDA PAIVA	COMERCIAL		-55 35 3015 5500/+55 35 3214 437	+55 35 9 8722 3061	-
EDUARDO SOLAR	TRAFFIC/CLASSIFICAÇÃO	eduardo.solar.transporte	-55 35 3015 5500/+55 35 3214 437	+55 35 9 9215 6140	-
JESSICA RIBEIRO VALERIO	ADMINISTRATIVO	mcc_adrielle	-55 35 3015 5500/+55 35 3214 437	+55 35 9 8879 8923	-
JOSÉ ANTONIO DOS SANTOS MANGA	DIRETOR/QUALIDADE/COMERCIAL	mangajao	-55 35 3015 5500/+55 35 3214 437	+55 35 9 8433 3280	+55 35 9 8879 9169
KELLY APARECIDA FERREIRA	CERTIFICAÇÕES	kelly-ferreira1	-55 35 3015 5500/+55 35 3214 437	+55 35 9 8817 3837	-
LEONARDO SERGIO SOARES	DIRETOR/ADMINISTRATIVO/FINANCEIRO	lss_82	-55 35 3015 5500/+55 35 3214 437	+55 35 9 8893 9033	+55 35 9 8722 3328
MARCO ANTONIO SMARGIASSI	TRADING/TRAFFIC	marco.gpx	-55 35 3015 5500/+55 35 3214 437	+55 35 9 8845 2008	-
MARCOS EDUARDO CLAUDINO	COMERCIAL	marcos.claudino_mangacoffee	-55 35 3015 5500/+55 35 3214 437	+55 35 9 8898 8100	+55 35 9 8879 9171
SANDRA GOMES	CLASSIFICAÇÃO	sandra.gomes.mangacoffee	-55 35 3015 5500/+55 35 3214 437	+55 35 9 8834 5601	+55 35 9 8705 7164
THALES SARTO	EMBARQUE	-	-55 35 3015 5500/+55 35 3214 437	+55 35 9 8879 8923	+55 35 9 8868 2541
WALLAEE VITOR TAVARES	EMBARQUE	-	-55 35 3015 5500/+55 35 3214 437	+55 35 9 88398466	+55 35 9 9215 0026

Manga Coffee Corporation: Respect, Security and Quality!  
Come and make us a visit. It will be a pleasure show you our projects and know your necessities!  
Lets drink a cup of coffee! Await you!