



Market closed on August 18, 2017

ICE:	CONTRACT	SETTLE
	KCU7	128,05
	KCZ7	131,70
	KCH8	135,30
	KCK8	137,65
	KCN8	139,85

SPREAD: ICE (CTS/LB)		
-3,65	September/December	
-3,60	December/March	
-2,35	March/May	
-2,20	May/July	
-11,80	September/July	

BM&F:	CONTRACT	SETTLE
	ICFU7	154,50
	ICFZ7	159,40

ARBITRAGEM: ICE/BM&F (CTS/LB)		
-11,25	September/September	
-11,20	December/December	

DOL:	CONTRACT	SETTLE
	DOL COM - DOLAR COMMERCIAL	3,1470

MARKET:	PRICE IDEAS FROM BUYERS	
	PADRÃO 0 - CEREJA	R\$ 490,00
	PADRÃO 1A - FC CERRADO	R\$ 480,00
	PADRÃO 1B - FC SOUTH OF MINAS	R\$ 470,00
	PADRÃO 2 - GOOD CUP DURO	R\$ 460,00
	PADRÃO 3 - GOOD CUP 2 RIADAS	R\$ 450,00
	PADRÃO 4 - DURO RIADO RIO (7/2/1)	R\$ 440,00
	PADRÃO 5 - RIO	R\$ 430,00
	PADRÃO 6A - CONSUMO 600 DEF DURO	R\$ 420,00
	PADRÃO 6B - CONSUMO 600 DEF DURO RIADC	R\$ 400,00

Note: Standar qualities considering 25% of screen 17/18 and 20% of leakage (maximum of 0,5% of impurity), except quality 6A and 6B.

FOB:	QUALITY - CONSIDERING THE STRING	SEPTEMBER/FEBRUARY
NET SELLER	NY 2/3 17/18 FC CERRADO	5
	NY 2/3 15/16 FC CERRADO	2
	NY 2/3 14/16 FC CERRADO	-2
	NY 2/3 17/18 FC SOUTH OF MINAS	2
	NY 2/3 14/16 FC SOUTH OF MINAS	-5
	NY 2/3 17/18 GOOD CUP	-1
	NY 3/4 14/16 GOOD CUP	-8
	NY 2/3 17/18 GOOD CUP 2 RIOY CUPS	-3
	NY 3/4 14/16 GOOD CUP 2 RIOY CUPS	-10
	NY 5/6 13UP 300 DEF COB GRINDERS	-11
	NY 5/6 12UP 350 DEF COB GRINDERS	-16
	NY 3 17/18 RM (USS / 50 KGS)	138
	NY 4 15/16 RM (USS / 50 KGS)	134
	NY 4 14/16 RM (USS / 50 KGS)	130

Obs: Fob ideas considering price ideas from buyers (Simple exercise).

1 Minuto no café - Café: Bolsa de Nova York despensa mais de 8% na semana e testa mínimas de cinco semanas nesta 6ª

Os contratos futuros do café arábica na Bolsa de Nova York (ICE Futures US) despencaram mais de 8% na semana. Sairam de cerca de US\$ 1,40 por libra-peso na última sexta-feira para cerca de US\$ 1,30/lb na sessão de hoje (18). Mínimas de cinco semanas. O mercado repercutiu durante a semana informações sobre chuvas no Brasil, o que poderia favorecer a produção de 2018/19, além de questões mais técnicas. No mercado interno, os preços avançaram um pouco nos últimos dias, mas os negócios ainda seguem acontecendo lentamente no país mesmo com a colheita próxima do fim.

Nesta sexta-feira, o contrato setembro/17 fechou a sessão cotado a 128,40 cents/lb com queda de 5 pontos, o dezembro/17 registrou 131,85 cents/lb com recuo de 20 pontos. Já o vencimento março/18 encerrou o dia com 135,60 cents/lb - estável e o maio/18, mais distante, caiu 25 pontos, fechando a 137,65 cents/lb. Essa é a quinta sessão consecutiva do mercado no vermelho.

Diante das baixas na sessão de hoje, as cotações da variedade testaram mínimas de 13 de julho. Em parte, ainda repercutindo as chuvas no Brasil. A expectativa dos operadores é de que essas precipitações possam favorecer a produção na safra 2018/19, que já deve ser de biennialidade positiva e que alguns analistas apostam em produção recorde de 60 milhões de sacas de 60 kg.

"A safra 2018/19, em particular, pode se beneficiar das chuvas, e, de qualquer forma, será um ano de alto rendimento no ciclo de biennialidade", disse o Commerzbank em nota de mercado. As informações são da agência de notícias Reuters. Mapas climáticos apontam que os próximos dias serão de chuvas nos principais estados produtores, com acumulados de até 60 milímetros em áreas do Paraná, São Paulo e Sul de Minas Gerais.

Agências internacionais de notícias também reportam que os especuladores estão vendendo fundos no arábica e comprando café robusta. Além disso, repercutem no mercado informações sobre tranquilidade no abastecimento global e a fraca demanda física. "A demanda tem sido terrível", disse o vice-presidente e analista da Price Futures Group, Jack Scoville.

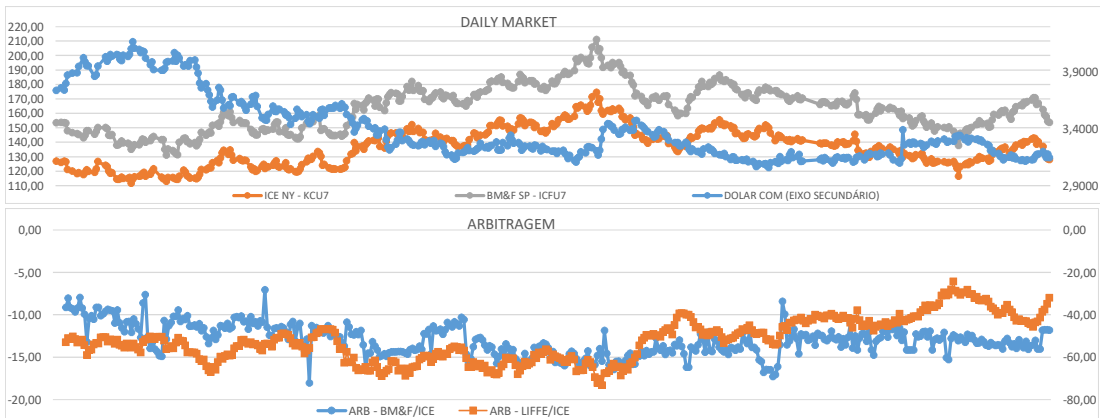
O Brasil teve exportações extremamente baixas em julho e os operadores sempre acompanham essas informações. "As exportações brasileiras de julho totalizaram apenas 1,751,804 sacas, o menor nível desde fevereiro de 2004 e curiosamente os estoques no destino teimam em não cair - há um 'atraso' na resposta, natural", disse em relatório o analista de mercado Rodrigo Costa.

Sobre a safra 2017/18, que está com colheita praticamente finalizada, a Coocupé (Cooperativa Regional de Cafeicultores em Guaxupé), maior cooperativa de café do mundo, informou à Reuters ontem que reduziu em 30% sua expectativa de produção na região onde atua, totalizando 14 milhões de sacas de 60 kg. Isso por conta do clima desfavorável e da infestação de broca.

"Tivemos períodos sem chuvas ou com chuvas muito fracas no final de dezembro e em janeiro e fevereiro. Depois veio a broca, então, a produtividade foi mais baixa e houve perda de produção mesmo", comentou à agência o superintendente comercial da cooperativa, Lucio Araújo Dias.

A colheita de café da safra 2017/18 estava em 91% da produção total até o dia 15 de agosto, segundo estimativa é da consultoria Salfas & Mercado. Levando em conta a produção esperada pela empresa para o Brasil de 51,1 milhões de sacas, já foram colhidas 46,29 milhões. Em igual período do ano passado, os trabalhos estavam em 86%, e na média dos últimos 5 anos para o período registravam 87%.

A OIC (Organização Internacional do Café) elevou sua projeção de produção global na safra 2016/17 para um recorde de 153,9 milhões de sacas de 60 kg, ante expectativa de 151,6 milhões. "Isso se deve principalmente a um aumento na produção da Indonésia, revisada de 10 milhões de sacas para 11,5 milhões, e uma revisão significativa para o Peru para 4,2 milhões de sacas", informou a OIC em relatório mensal.



COLABORADORES	ASSUNTOS	SKYPE	TELEFONE FIXO	CEL. / WHAT'S UP	CEL. ADICIONAL
ALBERT MIRANDA PAIVA	COMERCIAL	-	-55 35 3015 5500/+55 35 3214 437	+55 35 9 8722 3861	-
EDUARDO SOLAR	TRAFFIC/CLASSIFICAÇÃO	eduardo.solar.transporte	-55 35 3015 5500/+55 35 3214 437	+55 35 9 9215 6140	-
JESSICA RIBEIRO VALERIO	ADMINISTRATIVO	mcc_adrielle	-55 35 3015 5500/+55 35 3214 437	+55 35 9 8879 8923	-
JOSÉ ANTONIO DOS SANTOS MANGA	DIRETOR/QUALIDADE/COMERCIAL	mangajao	-55 35 3015 5500/+55 35 3214 437	+55 35 9 8433 3280	+55 35 9 8879 9169
KELLY APARECIDA FERREIRA	CERTIFICAÇÕES	kelly-ferreira1	-55 35 3015 5500/+55 35 3214 437	+55 35 9 8817 3837	-
LEONARDO SERGIO SOARES	DIRETOR/ADMINISTRATIVO/FINANCEIRO	iss_82	-55 35 3015 5500/+55 35 3214 437	+55 35 9 8893 9033	+55 35 9 8722 3328
MARCO ANTONIO SMARGIASSI	TRADING/TRAFFIC	marco.gxp	-55 35 3015 5500/+55 35 3214 437	+55 35 9 8845 2008	-
MARCOS EDUARDO CLAUDINO	COMERCIAL	marcos.claudio_mangacoffee	-55 35 3015 5500/+55 35 3214 437	+55 35 9 8898 8100	+55 35 9 8879 9171
SANDRA GOMES	CLASSIFICAÇÃO	sandra.gomes.mangacoffee	-55 35 3015 5500/+55 35 3214 437	+55 35 9 8834 5601	+55 35 9 8705 7164
THALES SARTO	EMBARQUE	-	-55 35 3015 5500/+55 35 3214 437	+55 35 9 8879 8923	+55 35 9 8868 2541
WALLAEE VITOR TAVARES	EMBARQUE	-	-55 35 3015 5500/+55 35 3214 437	+55 35 9 88398466	+55 35 9 9215 0026

Manga Coffee Corporation: Respect, Security and Quality!

Come and make us a visit. It will be a pleasure show you our projects and know your necessities!
Lets drink a cup of coffee! Await you!